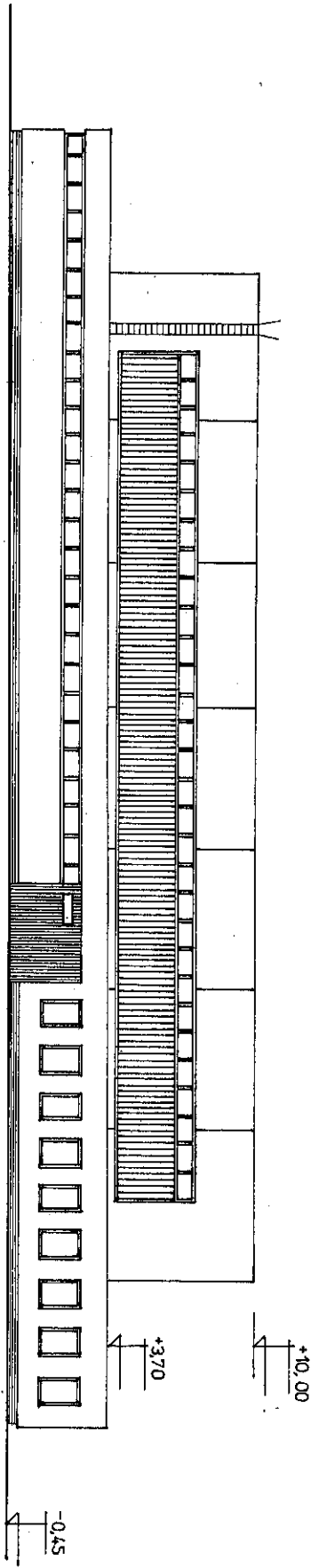


CHEPOS-IDZ arch.č. 3N-21.02523

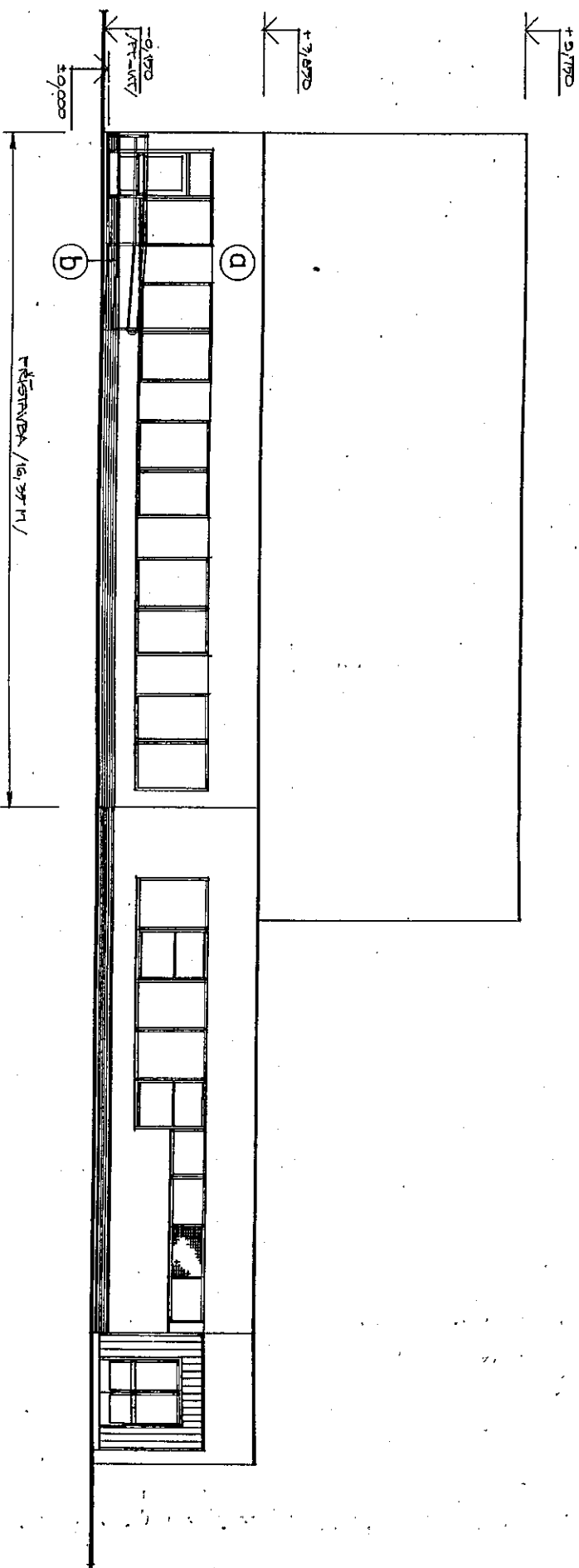
ZAMĚŘENÝ STAV		VYPRACOVAL: R. BARTONIK		03/88	
VÝSOKÁ ŠKOLA: ZEMĚDĚLSKÁ V BRNĚ		ZAMĚŘIL: CHEPOS-IDZ BRNO		METRICKÝ: 1:200	
FAKULTA: ÚSKM		STŘEDISKO: 37 BRNO		CENTRUM: 05 BRNO 5	
OBJEKT Č.: 01		VÝKŘ. Č.: 7		ZAK. Č.:	
NÁZEV OBJEKTU: TĚLOCVÍČNA II TAJIFFER KOL ETI		KAT. ÚZEMÍ:		PARC. Č.:	
		OBSAH: 5 z 7			



CHEPOS-IDZ arch. č. 3N- 2102 567

ZAMĚŘENÝ STAV		VYPRACOVAL: R. BARTONÍK		DATUM: 03./88	
VYSOKÁ ŠKOLA: ZEMĚDĚLSKÁ V BRNĚ		ZAMĚŘIL: CHEPOS-IDZ BRNO		MĚŘITKO: 1:200	
FAKULTA: USKM		STŘEDISKO 37 BRNO		FORMÁT: 2 A 4	
OBJEKT Č.: 01		VÝKR. Č.: 8		CENTRUM 05 BRNO 5	
NÁZEV OBJEKTU: TĚLOCVICHNA U TAUFER.KOLEJÍ		ARÉNA J. BABÁKA		ZAK. Č.:	
		KAT. ÚZEMÍ:		PARC. Č.:	
		OBSAH: POHLED			

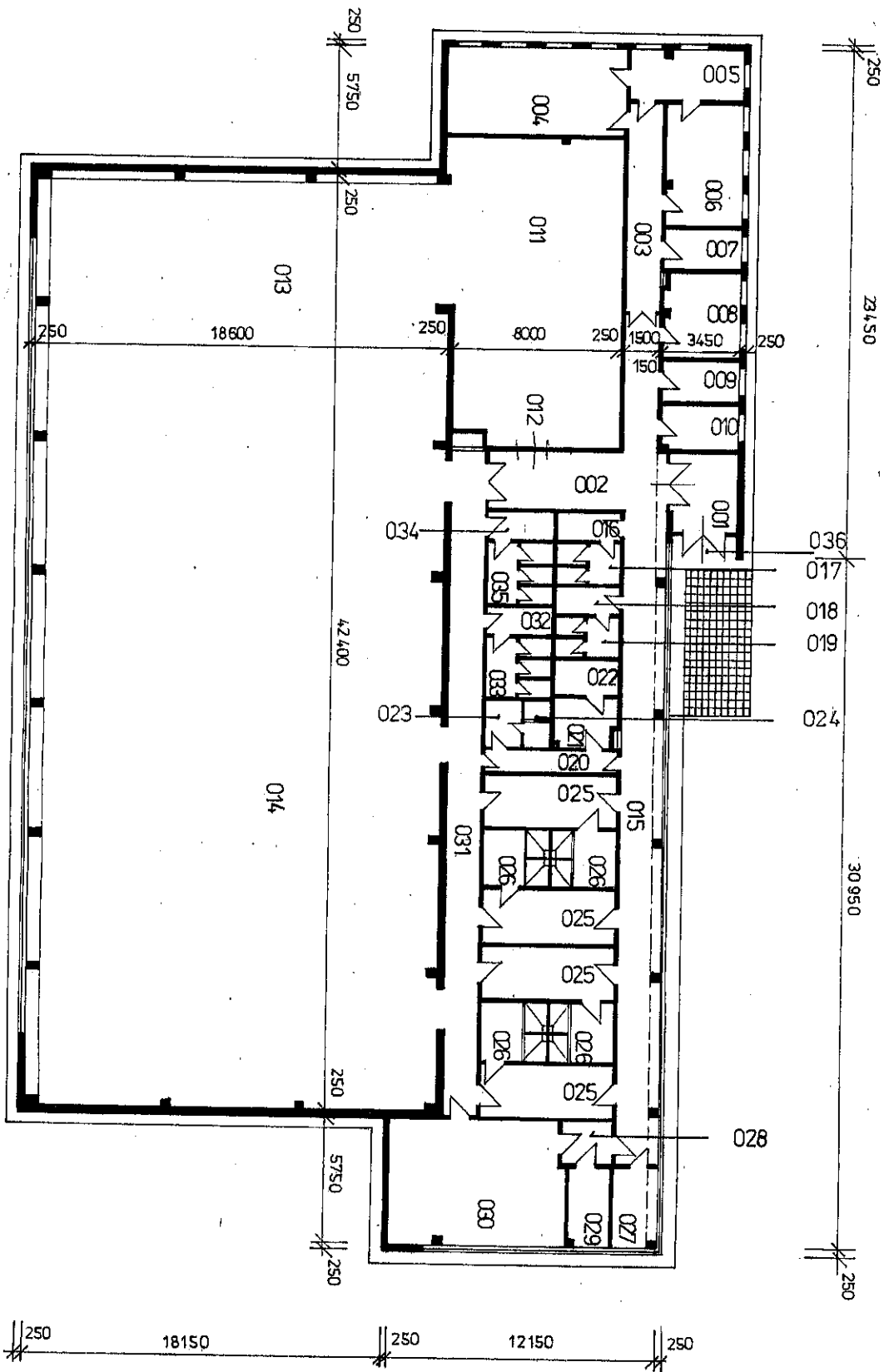
POHLED ZÁPADNÍ



legenda:

- Ⓐ okna dřevěná - vno střešit okna
- Ⓑ okna dřevěná - vno střešit okna

MZLU v Brně		Vypracoval:	Stavěl, spol.s.r.o.	Datum	07/2002
Fakulta, odbor	AF 251	do PASP:	ing. Heřánová	Měřiko	
Areál	G0515	Obsah - V.č.	Pohled západní	k.ú.	Krátkovo Pole
Objekt č.	01	Název objektu:	Tělocvična u Taufer.kol.	parc.č.	3738/2



PROJEKT: OS-IDZ arch. č. 3N-21.02.524

ZAMĚŘENÝ STAV

VYPRACOVAL: R. BARTONÍK

DATUM: 03/88

ZAMĚŘIL: CHEPOS-IDZ BRNO

NUMERO: 1.200

FOURVAT: 2 A4

VÝSOKÁ ŠKOLA ZEMĚDĚLSKÁ V BRNĚ

STŘEDISKO: 37 BRNO CENTRUM: 05 BRNO 5

FAKULTA: ÚSKM

ARČAL: 15 J. BABAKA

ZAK. Č.:

OBJEKT Č.: 01

VÝKR. Č.: 4

KAT. UŽITÍ:

PARC. Č.:

NÁZEV OBJEKTU: TĚLOCVIČNA U TAUFER KOLEJÍ

OBSAH: PŮDORYS

1. N.P.

Technický popis a stav objektu

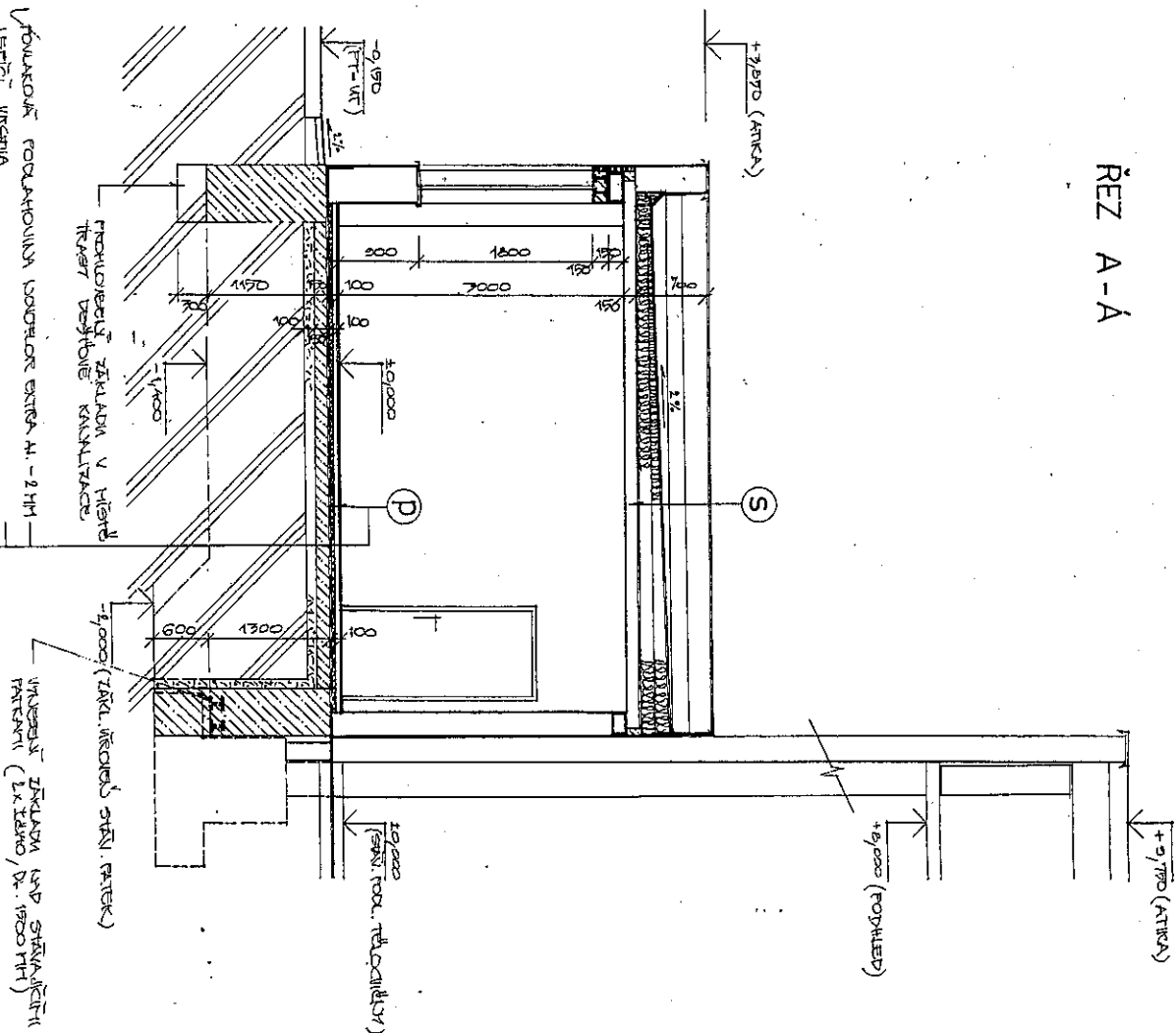
Druh zástavby	: volné srojení v areálu Taufery koleje
Zastavěná plocha s okap, chodníky	: 1 545,5 m ²
Zastavěná plocha bez okap, chodníků	: 1 460,0 m ²
Obestavěný prostor	: 12 904,80 m ³
Základy	: Základové patky PREFA, základové hesníky obvod, zdiava želebet.
Svislé konstrukce	: želebet, montev. systém sloupky haly, zdivo přístavku
Vodorovná konstrukce	: želebet, vazníky haly stropní desky přístavku
Krytina střechy a krov	: živičná
Úpravy povrchů	: omítky vnitřní a venkovní obklady stěn obkladů, a dřevem
Podlahy	: pružná-dřevěná, dlažba keramická, PVC, Jekex
Výplně otvorů	: dveře a okna dřevěná ocelové stěny prosklené
Druh kanalizace	: litina, kamenina
Zdravotecnika	: vodovod a kanalizace, splašky do sam. kanalizace
Topení - druh paliva	: ústřední vytápění z centr. kotelny
- zdroj energie	: na pevná paliva
Elektrická instalace	: pod omítkou z podruží, rozvaděče
Větrání	: přirozené, umělé-vzduchotechnika
Protipožární ochrana	: ruční hasiči přístroje
Rok postavení	:
Rok rekonstrukce	:
Kategorie památky	:
Stavební stav objektu	: dobrý, vyžaduje trvalou údržbu
Zůstatková hodnota dle evid. ZP	:
Charakter vlastnictví	: VŠZ Brno
Vlastník - dle úředníku	: 03334300
Funkční využití-zóna, úsek	:
Druh využití	:

241 + 1/68

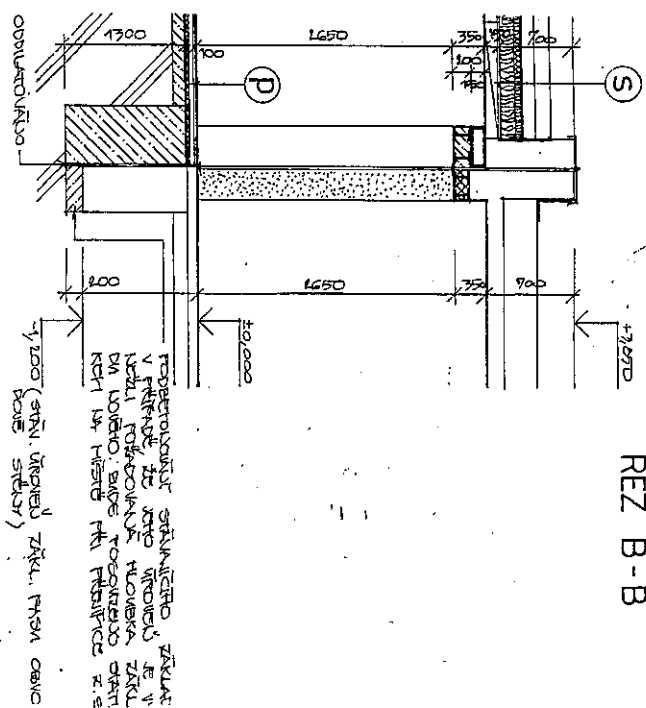
CHEPOS-IDZ arch.č. 3N-21.02.564

ZAMĚŘENÝ STAV		VYPRACOVANÝ R. BARTONÍK		03/88	
VÝSOKÁ ŠKOLA ZEMĚDĚLSKÁ V BRNĚ		ZAMĚŘENÍ CHEPOS-IDZ		BRNO	
VÝSOKÁ ŠKOLA ZEMĚDĚLSKÁ V BRNĚ		STŘEDNÍ ŠKOLA		37-BRNO I	
VÝSOKÁ ŠKOLA ZEMĚDĚLSKÁ V BRNĚ		VÝSOKÁ ŠKOLA ZEMĚDĚLSKÁ V BRNĚ		05-BRNO 5	
VÝSOKÁ ŠKOLA ZEMĚDĚLSKÁ V BRNĚ		VÝSOKÁ ŠKOLA ZEMĚDĚLSKÁ V BRNĚ		KAT. ÚZEMNÍ K. POLE	
VÝSOKÁ ŠKOLA ZEMĚDĚLSKÁ V BRNĚ		VÝSOKÁ ŠKOLA ZEMĚDĚLSKÁ V BRNĚ		PARC. Č. 3738	
VÝSOKÁ ŠKOLA ZEMĚDĚLSKÁ V BRNĚ		VÝSOKÁ ŠKOLA ZEMĚDĚLSKÁ V BRNĚ		OBJEKT	

ŘEZ A-A



ŘEZ B-B



MZLU v Brně		Vypracoval:	Stavatel, spol.s.r.o.	Datum	07/2002
Fakulta, odbor	AF 251	do PASP:	ing. Heřánová	Měřičko	
Areál	G0515	Obsah - V.č.	Řezy přístavbou posilov.	k.ú.	Královo Pole
Objekt č.	01	Název objektu:	Tělocvična u Tauffer. kol.	parc. č.	3738/2